

대표색 Placeholder

특허PoC

회색 스켈레톤 대신 콘텐츠의 "대표색" placeholder를 먼저 그려, 로딩 체감 지연을 줄이는 특허(KR102329862B1) 구현 PoC.

한 줄 정의
대표색 선행 렌더 PoC

대상
대규모 리스트·피드 UI

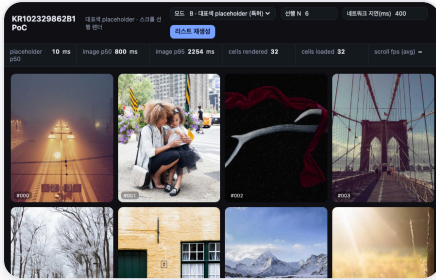
핵심
특허 KR102329862B1 구현

어떤 문제를 푸나

이미지·카드가 로딩될 때 회색 스켈레톤은 "비어 보여" 체감 지연이 큼. 빠른 스크롤 피드에서 빈 화면이 특히 거슬립니다.

대표색 Placeholder의 답: 각 셀의 대표색을 미리 계산해 placeholder로 깔고, 스크롤보다 앞서 렌더합니다. 실제 이미지가 오기 전에도 화면이 "채워져" 보여 체감 속도가 빨라집니다.

라이브 화면



기술 스택

React Canvas API requestAnimationFrame 특허 KR102329862B1

접속 주소

<http://152.69.230.231/external/samsung-patent/index.html>

무엇을 보여주나

대표색 placeholder

특허 B안 — 셀의 대표색을 먼저 표시.

스크롤 선행 렌더

보이기 전에 미리 그려 빈 화면 제거.

A/B 비교

A(회색 skeleton) vs B(대표색).

지연 계속

placeholder p50·렌더 셀 수 측정.

어떻게 동작하나

각 셀의 대표색을 계산해 placeholder로 선행 렌더하고, 실 이미지가 도착하면 교체합니다. 네트워크 지연을 조절하며 A/B를 정량 비교합니다.

대표색 계산

셀별



선행 렌더

placeholder



실 이미지 교체

도착 시



체감 지연↓

p50 비교

직접 보는 시나리오

- 1 네트워크 지연(ms) 설정.
- 2 A(회색) vs B(대표색) 비교.
- 3 placeholder p50·렌더 셀 수 측정.
- 4 대표색 쪽 체감 속도 확인.

왜 이게 우리의 역량을 증명하나

- ✓ 특허 실구현: KR102329862B1 PoC.
- ✓ 정량 비교: A/B + p50 지연 측정.
- ✓ 스크롤 선행 렌더: 빈 화면 제거.
- ✓ 체감 속도: 로딩 인지 지연 감소.

한 줄 요약: 회색 스켈레톤을 대표색 placeholder로 바꿔 로딩 체감을 줄이는 특허 PoC. 라이브 → <http://152.69.230.231/external/samsung-patent/index.html>